

# CORTECO A TROCA PERFEITA

## DICA TÉCNICA

### 3245T – Aplic. Retenor Traseiro do Girabrequim - Motor OM 447 / 449



1

Ferramentas utilizadas para troca do retenor:  
1 -Aplicador do retenor;  
2 -Guia da polia;  
3 -Sustentador de peso da polia;



2

Remover a polia com o auxílio das ferramentas.



3

Verificar quanto ao estado da pista de trabalho do retenor no volante, se a pista de trabalho estiver em mal estado ocasionará vazamento de óleo.



4

Colocar o novo retenor no aplicador.



5

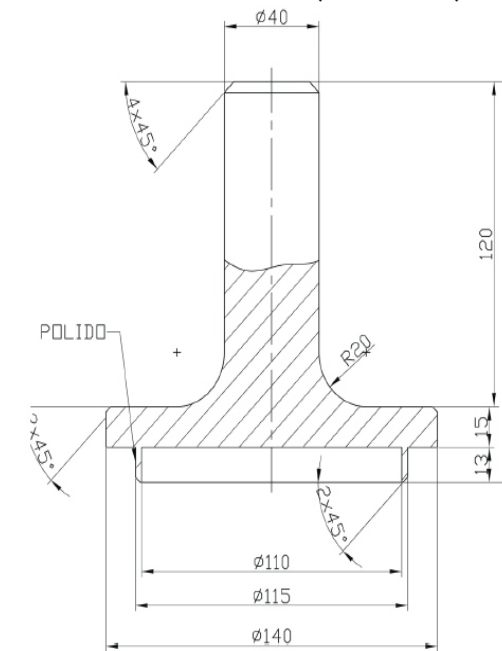
Aplicar o retenor sem lubrificante.



6

Após instalado verifique se o retenor está alojado paralelo ao eixo. Todos os apertos (Torques) devem seguir a orientação do fabricante do veículo.

Aplicador de Retenor - Mercedes-Benz  
Traseira do motor OM 904 / 447 / 449  
Retenor: 3245 - T (Em Teflon)



### Conheça algumas vantagens dos retentores Corteco construídos em Teflon:

Os retentores em Politetrafluoretileno, conhecido comercialmente como Teflon:

- (1) Dispensam o uso de mola;
- (2) Não agridem a pista de trabalho;
- (3) Suportam altas temperaturas;
- (4) Tem sua vida útil muito longa;
- (5) Fácil aplicação, dispensam a Pré-lubrificação e deve ser montado a seco.

### Alguns cuidados a serem tomados na hora da aplicação:

- (1) Remover a luva de aplicação somente após a aplicação do mesmo;
  - (2) Não tocar no sistema de vedação;
  - (3) Não fazer uso de cola;
  - (4) Após a aplicação, aguardar de 6 a 8 horas para colocar o motor em funcionamento;
- Obs: Retentores em Teflon são produzidos somente para motores.

Agora que você já conferiu essa dica, fique atento para as próximas montagens.



SAC: 0800 194 111  
www.corteco.com.br



Faça revisões em seu veículo regularmente. Respeite a sinalização de trânsito.