

DICA TÉCNICA RETENTOR 2713



APLICADOR DO
RETENTOR RETENTOR



APLICADOR DO
RETENTOR RETENTOR



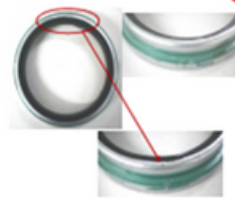
APLICADOR ACLOPADO NO
RETENTOR



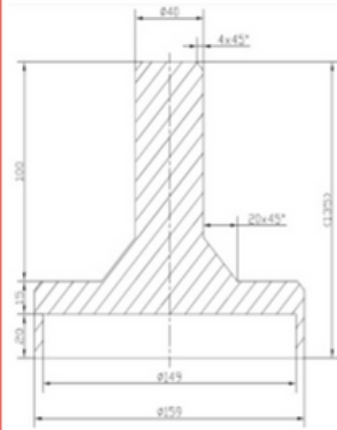
BATER COM O CABO DO MARTELO
NO CENTRO DO APLICADOR PARA
QUE O RETENTOR SEJA
INTRODUZIDO NO ALOJAMENTO
ATÉ O TOP.



Retentor aplicado de forma inadequada "sem
auxílio do aplicador"



APLICADOR DE
RETENTOR
MBB/FORD/GMC/VW



CUBO DE RODA
TRASEIRO

DESENHO SEM
ESCALA
MEDIDAS EM
MILÍMETROS

2713V - VITON



2713N - NITRÍLICO

